



# CENACE

CENTRO NACIONAL DE  
CONTROL DE ENERGÍA

## Reporte Semanal del Mercado Eléctrico Mayorista

Sistema Interconectado Nacional

31 de mayo al 06 de junio del 2020.

Versión	Elaboró/Revisó
2020.23	BCF/FSD

**Puntos Relevantes del Mercado del Día en Adelanto (MDA).**

- El valor máximo de las Ofertas de Compra se presentó el viernes con un valor de **38,134.87 MWh**, y el valor mínimo se presentó el domingo con un valor de **26,639.26 MWh**.
- Los porcentajes de participación por tipo de Oferta de Venta fueron: Ofertas Térmicas **63.58%**, Oferta Hidroeléctrica **17.27%**, Oferta CIL **9.48%**, Oferta No Despachable **6.36%** y Oferta Renovable **3.31%**. El valor máximo de capacidad disponible fue de **60,060 MW**.
- Los porcentajes de energía despachada por tipo de Oferta de Venta fueron: Ofertas Térmicas **61.15%**, Oferta Hidroeléctrica **7.61%**, Oferta CIL **15.47%**, Oferta No Despachable **10.37%**, y Oferta Renovable **5.40%**.
- El PML promedio fue de **660.04 \$/MWh**. Los PMLs máximo y mínimo fueron **3,413.04 \$/MWh** y **0.56 \$/MWh**, los cuales se presentaron en los nodos **08COZ-34.5** y **06MIA-230**, respectivamente.
- El precio promedio en Nodos Distribuidos fue de **681.28 \$/MWh**. Los precios máximo y mínimo en Nodos Distribuidos fueron **1,261.46 \$/MWh** y **203.13 \$/MWh**, los cuales se presentaron en las Zonas de Carga **Riviera Maya** y **Huejutla**, respectivamente.
- El Costo de Oportunidad promedio fue de **743.91 \$/MWh**. Los Costos de Oportunidad máximo y mínimo fueron de **1,342.47 \$/MWh** y **284.25 \$/MWh**, los cuales se presentaron en los embalses **Infiernillo** y **Novillo**, respectivamente.
- Los cuatro principales enlaces congestionados fueron: **\_0-19 ENL THP-LBR**, **\_0-6 ENL PRD**, **6-03 ENL NES CUF-RRD USA** y **6-02 ENL NES CID-LAA USA**. El valor promedio del precio sombra de estos enlaces, cuando presentaron congestión, fue de: **323.35 \$/MWh**, **866.32 \$/MWh**, **440.69 \$/MWh** y **173.41 \$/MWh**, respectivamente.
- Los precios máximos y mínimos de los Servicios Conexos, así como el monto de la reserva asignada, fueron:

○ **Zona SIN.**

Precios (Max – Min) \$/MW	MW Asignados (Max – Min)	Tipo de Reserva
796.14 – 83.29	393.00 – 290.00	Regulación
13.36 – 4.31	855.00 – 580.00	10 minutos

Figura 1. Capacidad disponible y despacho por tipo de Oferta en el MDA.

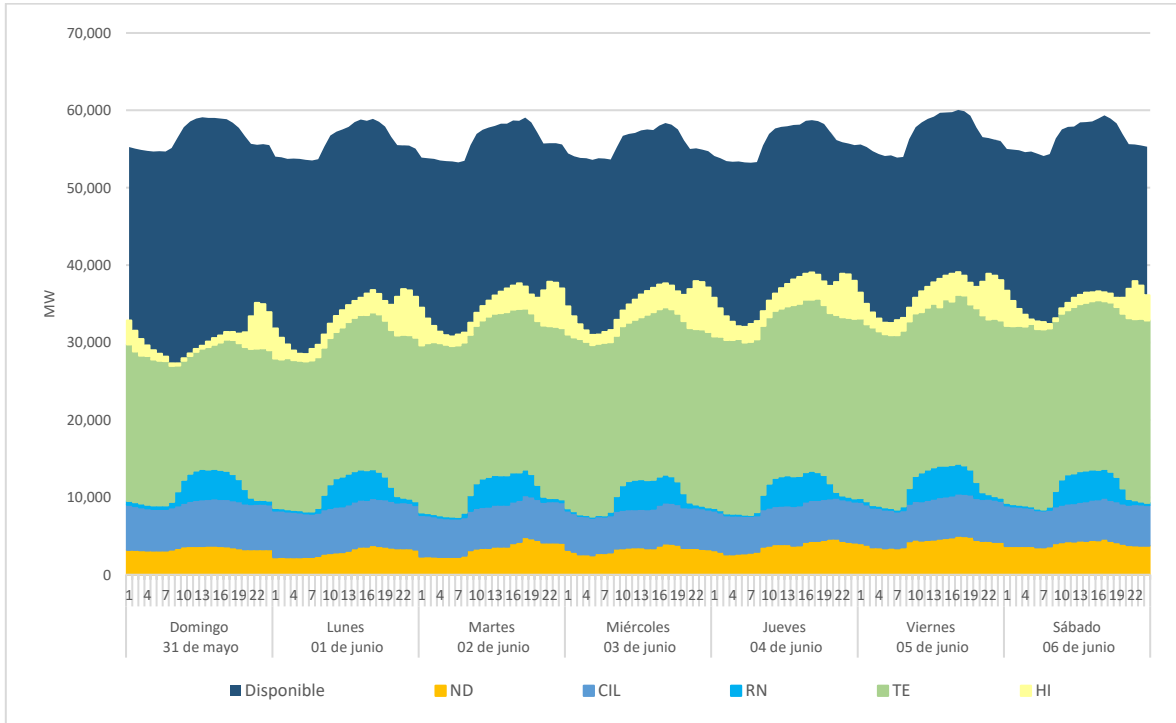
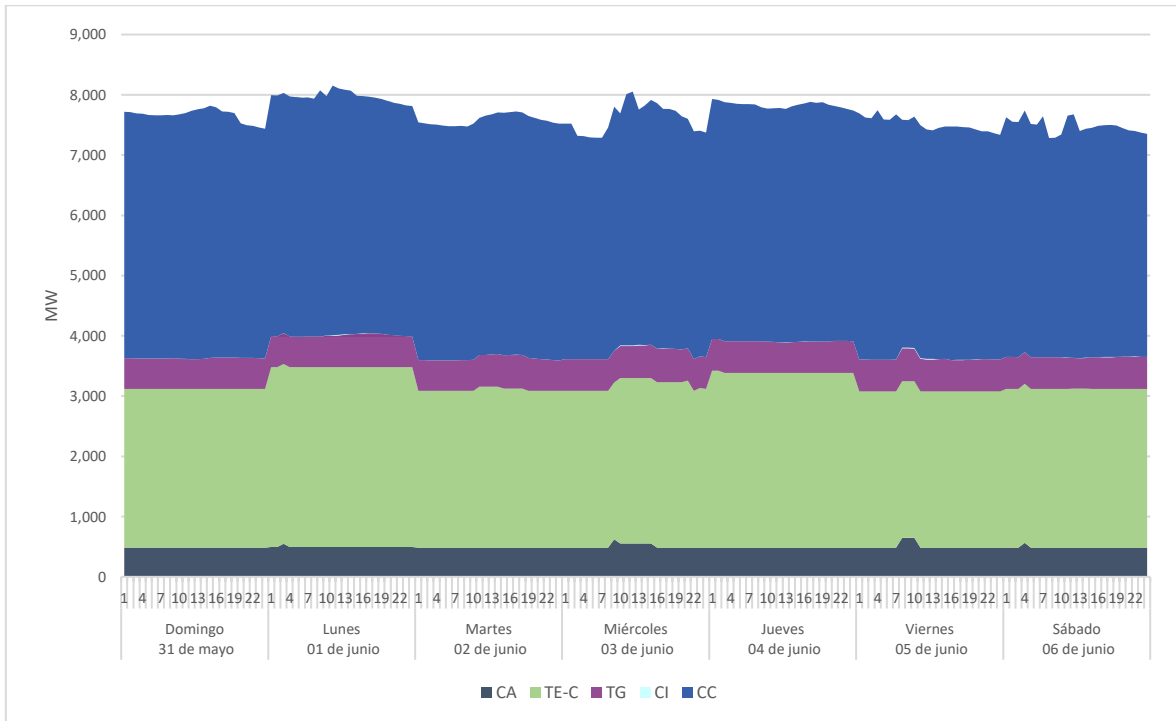


Figura 2. Indisponibilidad de Ofertas Térmicas en el MDA.



	31 de mayo	01 de junio	02 de junio	03 de junio	04 de junio	05 de junio	06 de junio
Promedio	7,663	7,972	7,583	7,609	7,831	7,515	7,484

Figura 3. Oferta total de compra y despacho con desglose de la Oferta Térmica en el MDA.

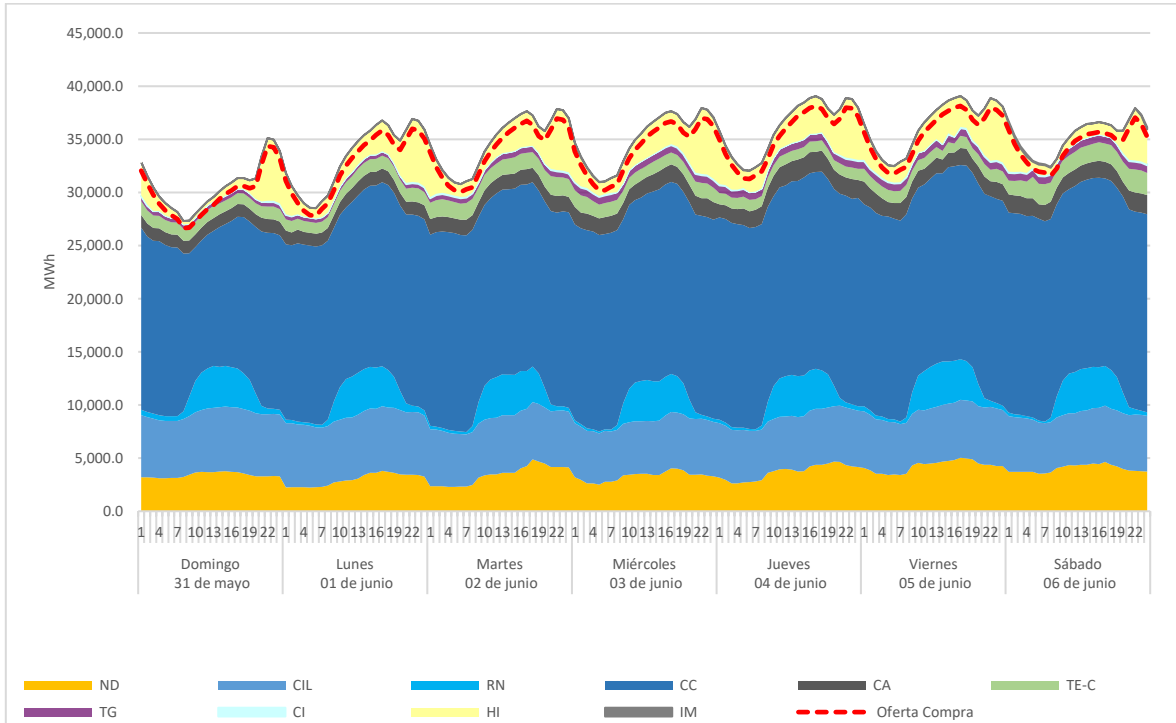


Figura 4. Despacho eólico, fotovoltaico y geotérmico en el MDA.

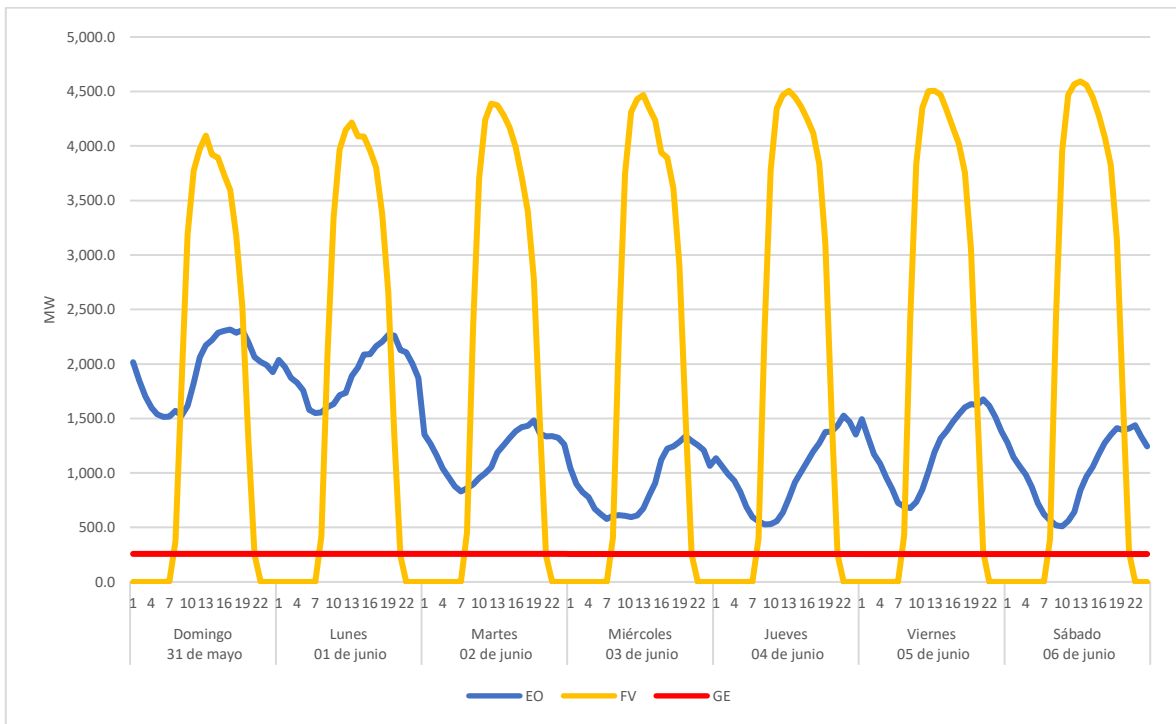


Figura 5. Precio Marginal Local Promedio en el MDA.

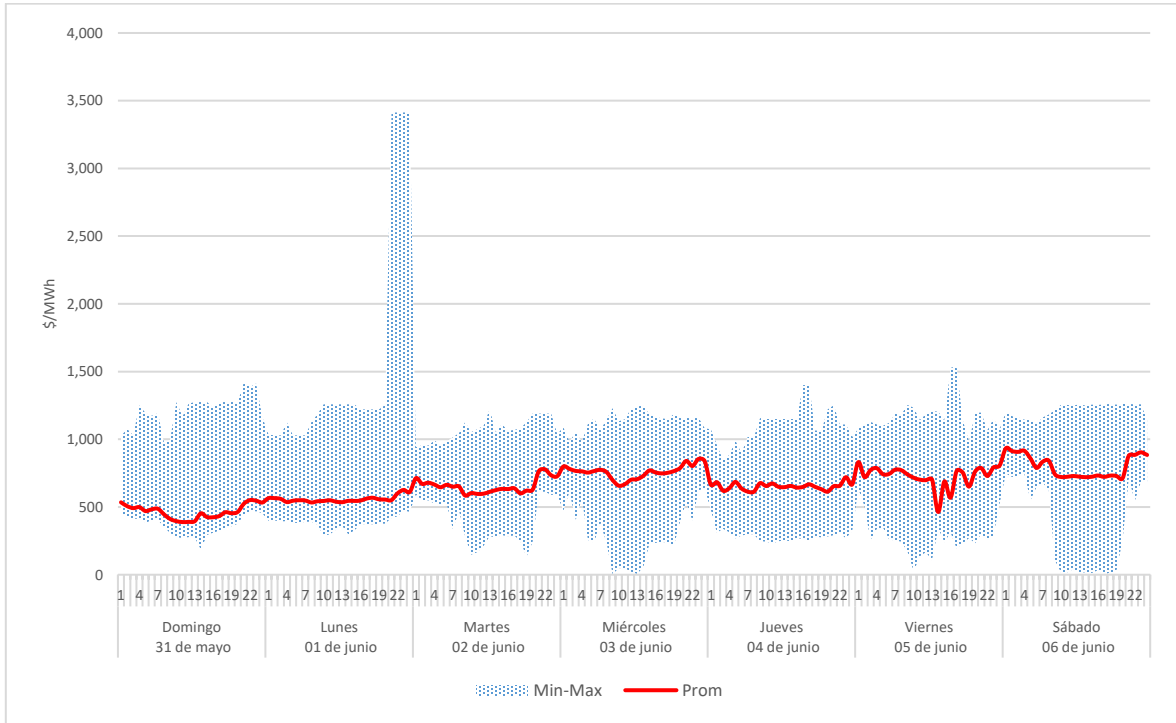


Figura 6. Precios Promedio en Nodos Distribuidos (Zonas de Carga) Representativos en el MDA.

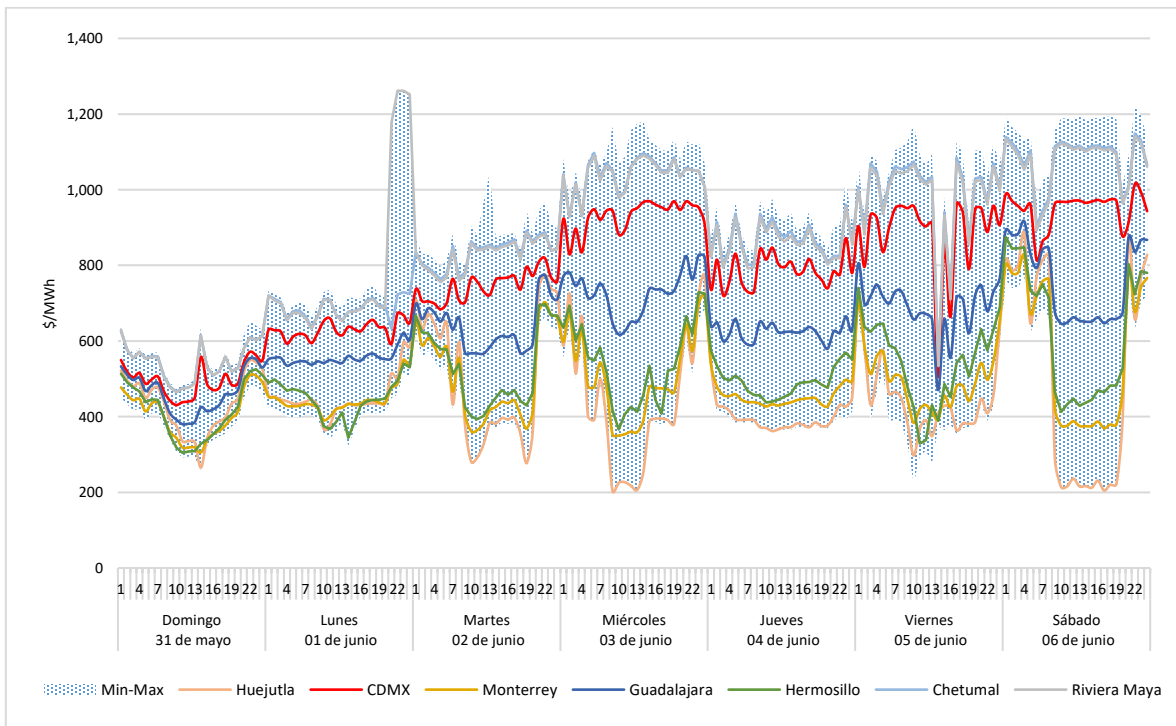


Figura 7. Precio Promedio Semanal en Nodos Distribuidos (Zonas de Carga) en el MDA.

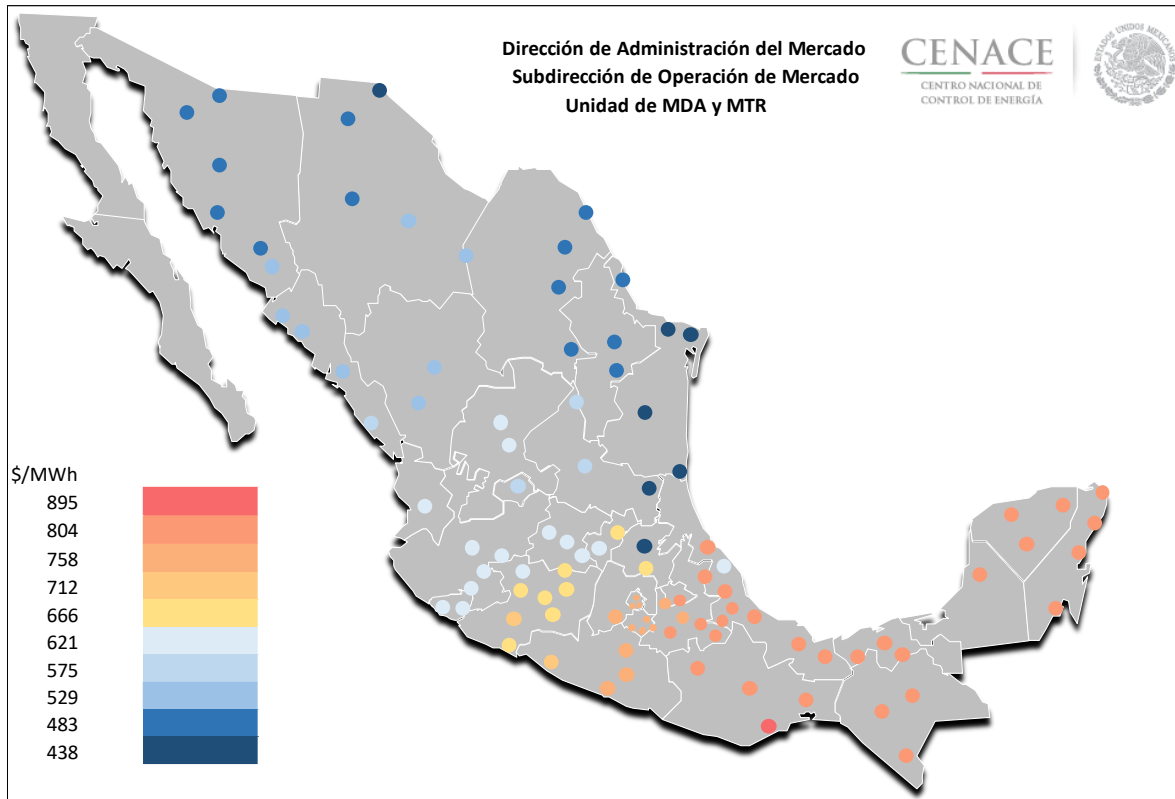


Figura 8a. Costos de Oportunidad y Energía Hidro Máxima Diaria por Embalse en el MDA.

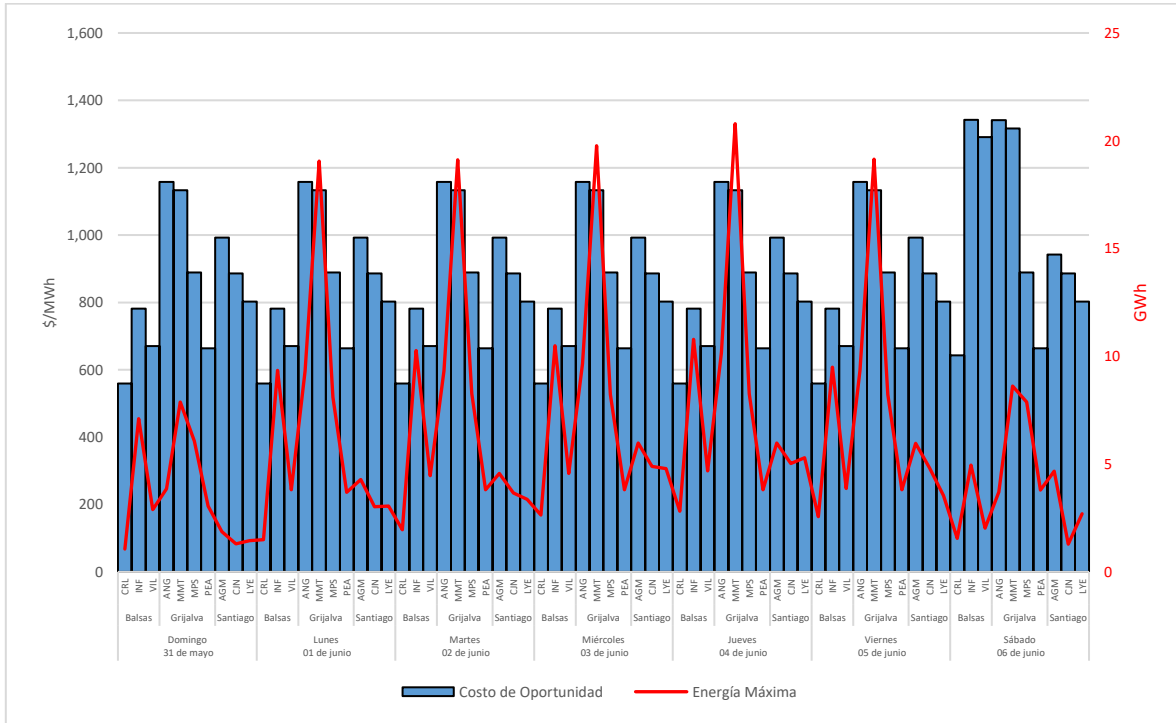


Figura 8b. Costos de Oportunidad y Energía Hidro Máxima Diaria por Embalse (continuación) en el MDA.

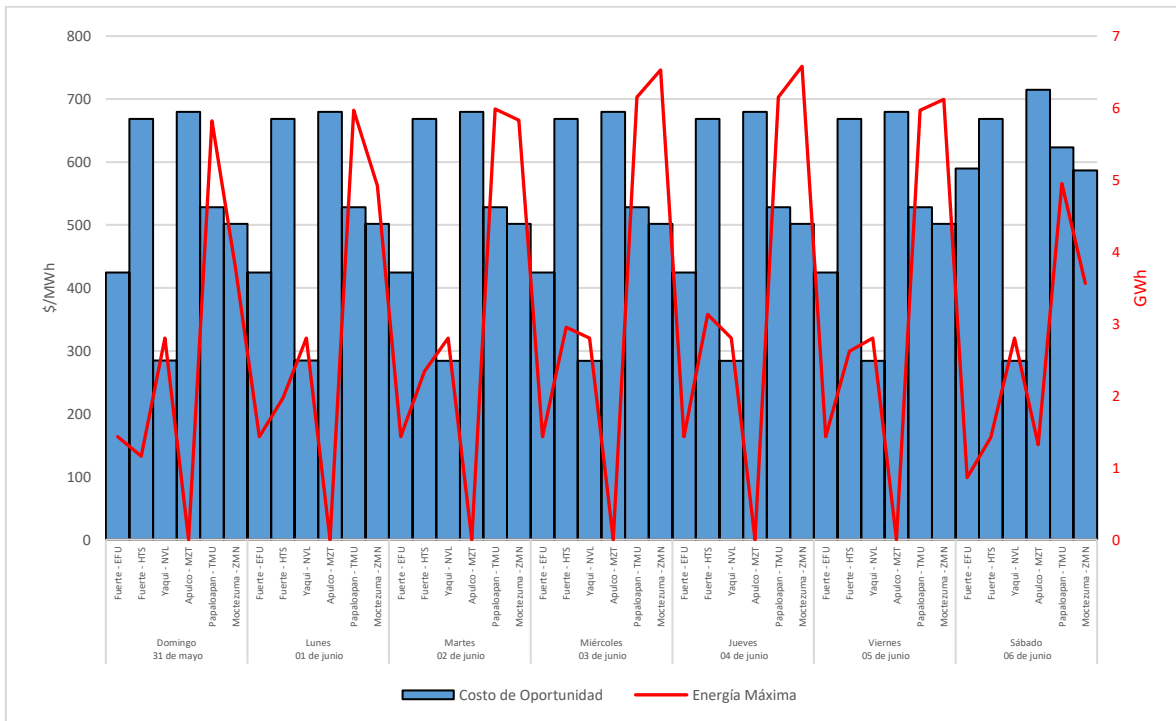


Figura 9a. Frecuencia de Enlaces de Transmisión Congestionados en el MDA.

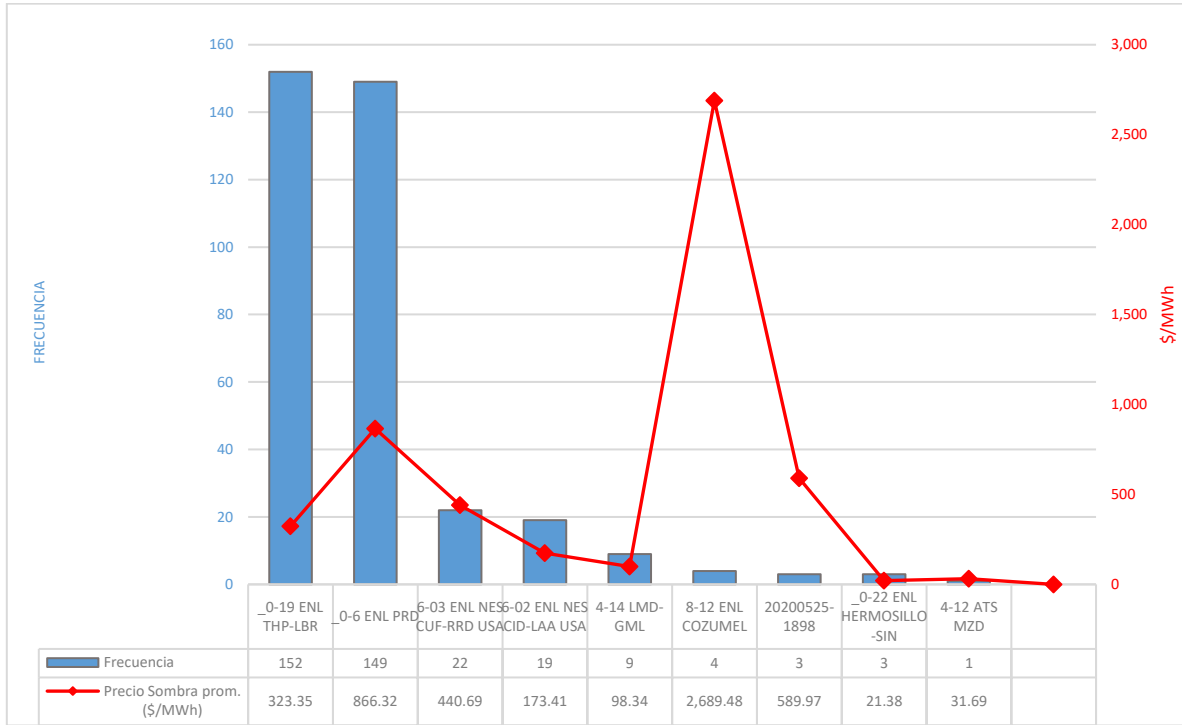


Figura 9b. Precio Sombra promedio de Enlaces de Transmisión Congestionados en el MDA.





Figura 10. Servicios Conexos (Zona SIN) en el MDA.

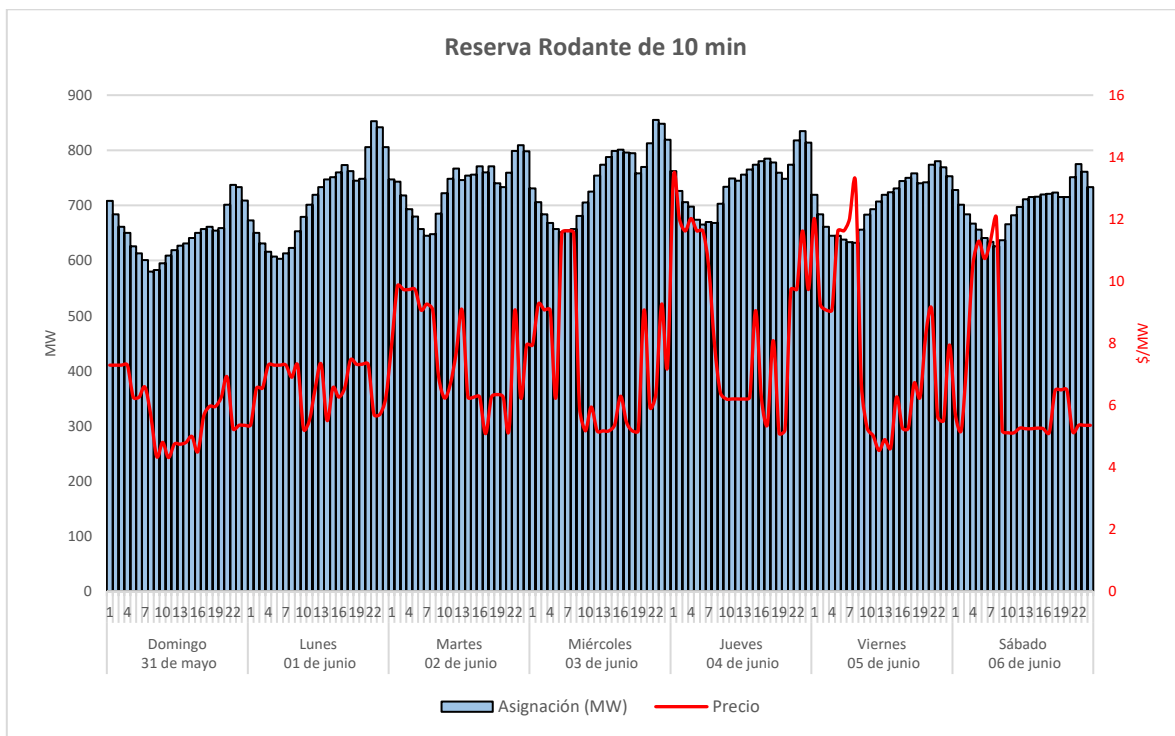
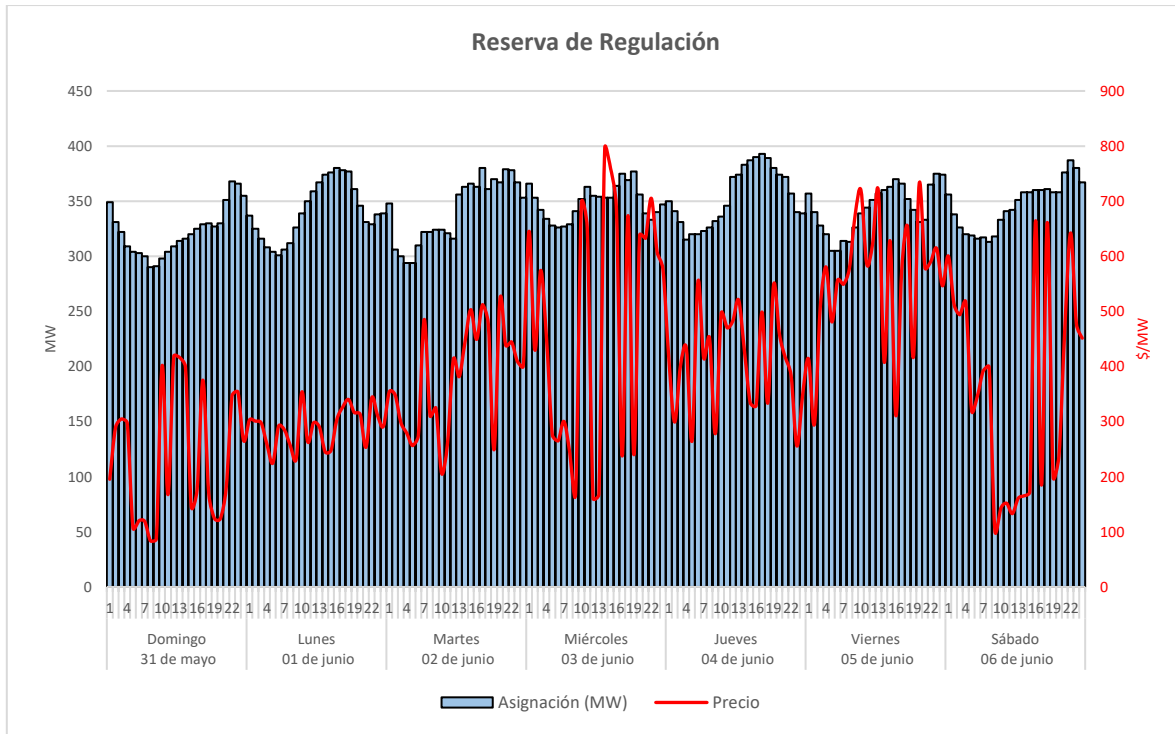


Figura 11. Costo Unitario de Servicios Conexos para Entidades Responsables de Carga en el MDA.

